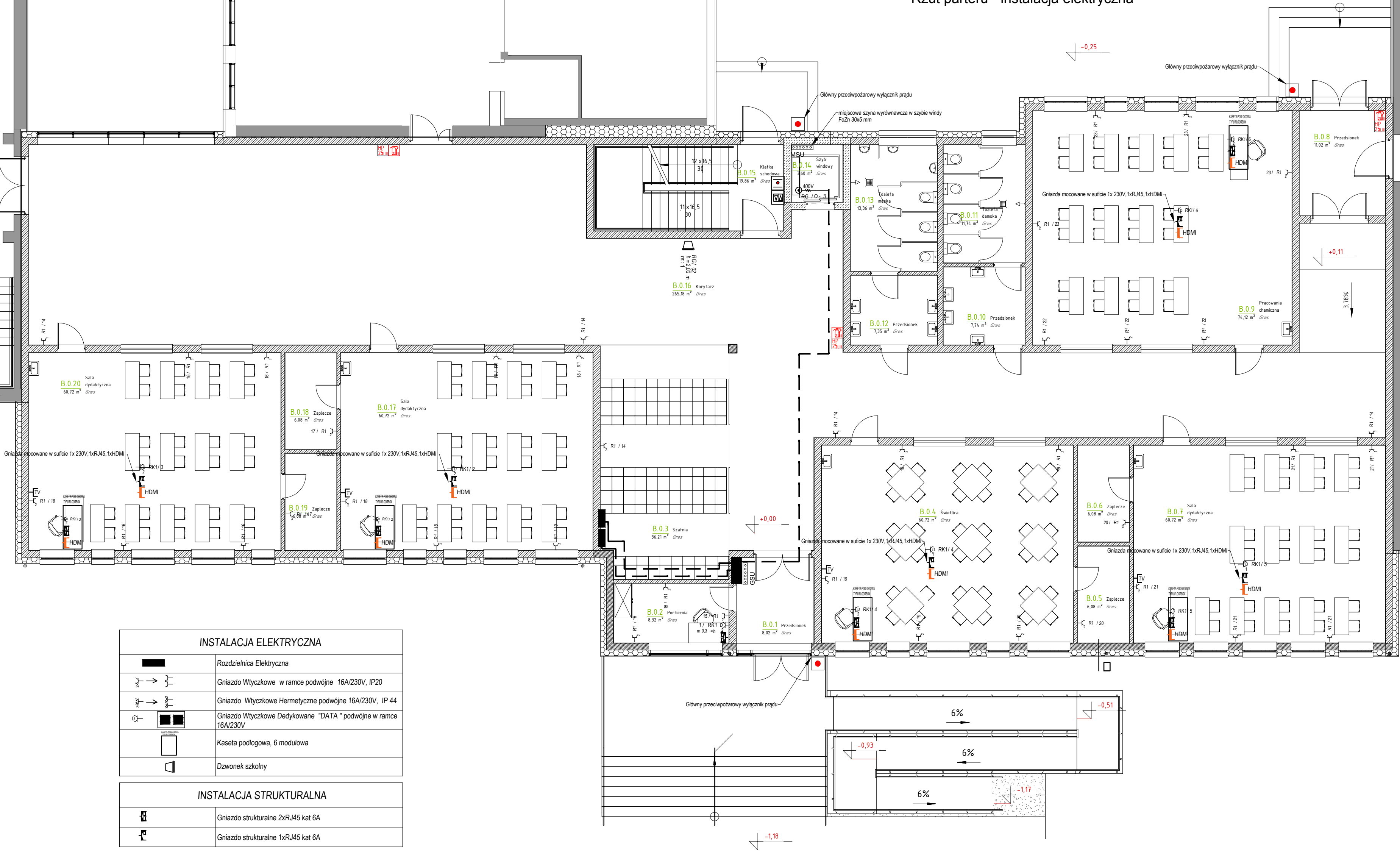


Rzut parteru - instalacja elektryczna



INSTALACJA ELEKTRYCZNA	
	Rozdzielnica Elektryczna
	Gniazdo Wtyczkowe w ramce podwójne 16A/230V, IP20
	Gniazdo Wtyczkowe Hermetyczne podwójne 16A/230V, IP 44
	Gniazdo Wtyczkowe Dedykowane "DATA" podwójne w ramce 16A/230V
	Kaseta podłogowa, 6 modułowa
	Dzwonek szkolny

INSTALACJA STRUKTURALNA	
	Gniazdo strukturalne 2xRJ45 kat 6A
	Gniazdo strukturalne 1xRJ45 kat 6A

INSTALACJA RTV - SAT	
	Gniazdo RTV - SAT
	Gniazdo HDMI

INSTALACJA ODDYMIANIA	
	Przycisk ręcznego ostrzegacza pożarowego
	Przycisk przewietrzania

UWAGI I OZNACZENIA:

Ochrona od porażen: szybkie samoczynne wyłączenie
Układ instalacji wewnętrznej: TN-S
Należy użyć przewodów o izolacji na Un=450/750V

Numer obwodu w rozdzielnicy
Nazwa rozdzielnicy

Wszelkie elementy instalacji nie pokazane na rzutach projektowych a będące w rzeczywistości w kolizji z projektowanymi zmianami przebudować po porozumieniu z projektantem zgodnie ze sztuką budowlaną i odpowiednimi normami.

BIURO PROJEKTOWE I NADZÓR BUDOWLANY Rychnowy1b, 77-300 Człuchów tel. kom.: 663 922 034; fax: 597268037 e-mail: biuro@marcinbartos.pl; marcinbartos4@wp.pl; www.marcinbartos.pl		Data: 20.05. 2019r.
ELEKTRYCZNA		Skala: 1:100
Rzut parteru - instalacja elektryczna		Rys. nr: E-6
Nazwa inwestycji:	Rozbudowa szkoły podstawowej w Dziemianach	
Adres:	DZIEMIANY, ul. Wyzwolenia 20, dz. 43/2 i 42/11, obręb i gmina Dziemiany TERYT 2206022	
Wykonał:	Branża:	Imię i nazwisko, uprawnienia budowlane:
Projektant:	Elektryczna:	inż. ZENON TRABALA Upr.: NB-7210/253/79 do proj. bez ograniczeń w spec. elektrycznej
Projektant:	Telekomunikacyjna:	STEFAN KONOWICZ Upr.: UAN-KZ-721/248/87 do proj. bez ograniczeń w spec. tp